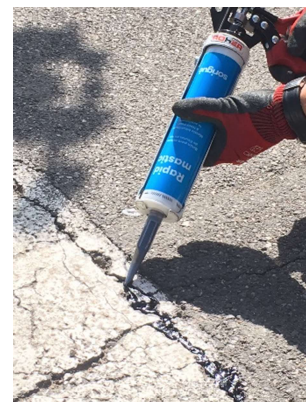


RAPID-MASTIC

Mastic élastoplastique bitumineux en cartouche applicable à froid, pour remplissage et réparation de fissures

RAPID-MASTIC est la solution pour le remplissage et la réparation rapide de fissures, applicable à froid. Son conditionnement pratique en cartouche de 310 ml permet une application simple et rapide sans outil. Il s'applique à l'aide d'un pistolet pour cartouches conventionnel.



Caractéristiques principales: Le RAPID-MASTIC est composé de bitume, de résines élastomères pour le remplissage et le colmatage de fissures, présenté sous forme de cartouche de 310 ml, prêt à être appliqué avec un simple pistolet applicateur, totalement à froid.

Ses caractéristiques principales sont :

- Adhère de manière stable et définitive à l'enrobé et à tous les matériaux du bâtiment.
- Totalement imperméable à l'eau
- Application simple
- Excellente pénétration dans les fissures
- Ne requiert pas d'application à chaud
- Résistant aux solutions acides et alcalines

Application :

- Le RAPID-MASTIC peut être utilisé pour le remplissage et le colmatage de fissures.
- Les bords du support doivent être propres, secs et exempt de graisses et d'impuretés.
- Percer la cartouche, visser l'embout et installer la cartouche dans le pistolet applicateur
- Appliquer le mastic à l'intérieur de la fissure, en évitant de laisser passer l'air à l'intérieur. (Environ 1 cartouche pour 5ml)
- Sec au touché 1 heure après application à 20°C.
- Il est recommandé de conserver les cartouches dans un endroit sec, à l'abri des rayons du soleil, à une température comprise entre +5°C et +40°C
- La conservation dans son conditionnement d'origine et bien fermé, est de 2 ans à partir de la date de fabrication.

Informations Complémentaires :

Indice	Spécifications
Couleur	Noir
Séchage en superficie	1 heure
Densité	1,28 g/cm ³
Température d'application	-10°C/35°C