

## CALCEL TOP

### Enrobé résine à froid de finition

Enrobé résine à froid de hautes performances (EFHP) à base de bitume et de résine de synthèse pour réparation routière **définitive et durable.**

La granulométrie 0/4 est idéale pour la réparation de la couche de roulement.



#### Caractéristiques principales:

**L'enrobage de bitume traité chimiquement permet de garantir une durée de tenue maximale dans le temps après mise en œuvre du produit.**

Recommandé pour trafic de **Texp à T5** (selon SETRA)

Prêt à l'emploi, s'utilise à froid,

Possibilité d'utilisation en plusieurs fois, utilisation propre et sans gaspillage

Interventions faciles

S'utilise en toutes saisons, et par tout temps, même à des températures négatives,

Résistant au gel, à l'abrasion et aux salages

S'applique sans personnel spécialisé ni outillage particulier

Sans interruption de la circulation

Longue conservation d'un an

Produit complémentaire au système CALCEL ROUTE

**Application:** Offre un large domaine d'applications:

- Remplissage après scellement d'émergence routière
- Nids de poule, chaussée déformée
- Réfection des tranchées de voirie après travaux eau, gaz, électricité...
- Rebouchage des scellements des signalétiques, bornes...
- Utilisation manuelle dans les espaces réduits inaccessibles aux machines d'application d'enrobés à chaud

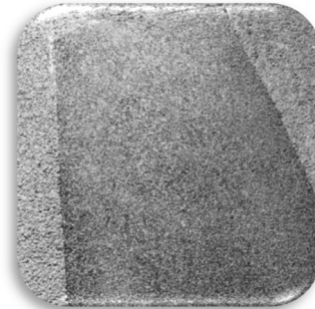
**Présentation :** Seau de 25 Kg ou Big Bag de 500kg., coloris Noir ou Rouge



Verser



Damer



Finition après 6 mois