

## CALCEL BB5

### Enrobé résine sous vide en Big Bag

Enrobé résine à froid à base de bitume et de résine de synthèse pour réparation définitive de la couche de roulement de la chaussée

#### Caractéristiques:

Enrobage de bitume traité chimiquement conférant une meilleure tenue au contact de l'eau

Elastomère polyuréthane permettant un meilleur enrobage des charges et un produit plus « élastique »

Recommandé pour Trafic de Texp à T5 (selon SETRA)

Granulats conformes à la norme XP18-545

Prêt à l'emploi, s'utilise à froid

Longue conservation

Possibilité d'utilisation en plusieurs fois, utilisation propre et sans gaspillage

Interventions faciles

Résistant au gel, à l'abrasion et aux salages

S'utilise en toutes saisons, sur bétons et bitumes même humides

S'applique sans personnel spécialisé ni outillage particulier

Sans interruption de la circulation



#### Application:

Conçu pour la remise en état définitive de la couche de roulement de la chaussée après intervention des opérateurs télécom, électricité, gaz, eau, assainissement.

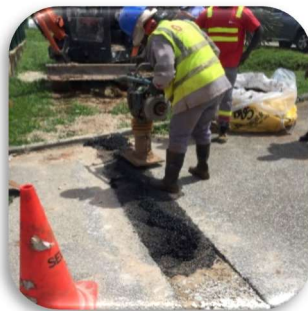
**Conditionnement :** Poche sous vide de 500 kg contenue dans un big -bag

**Mise en œuvre :** Mise en œuvre du CALCEL BB5 manuellement ou avec une mini-pelle sur une épaisseur de 5 cm. Verser directement l'enrobé résine dans la zone à traiter, jusqu'à 2 cm au-dessus du niveau de la chaussée (granulométrie 0/6).

**Consommation :** 500 kg pour 4,5 m<sup>2</sup> environ sur une épaisseur de 3cm compacté



Verser



Damer



Balayer